



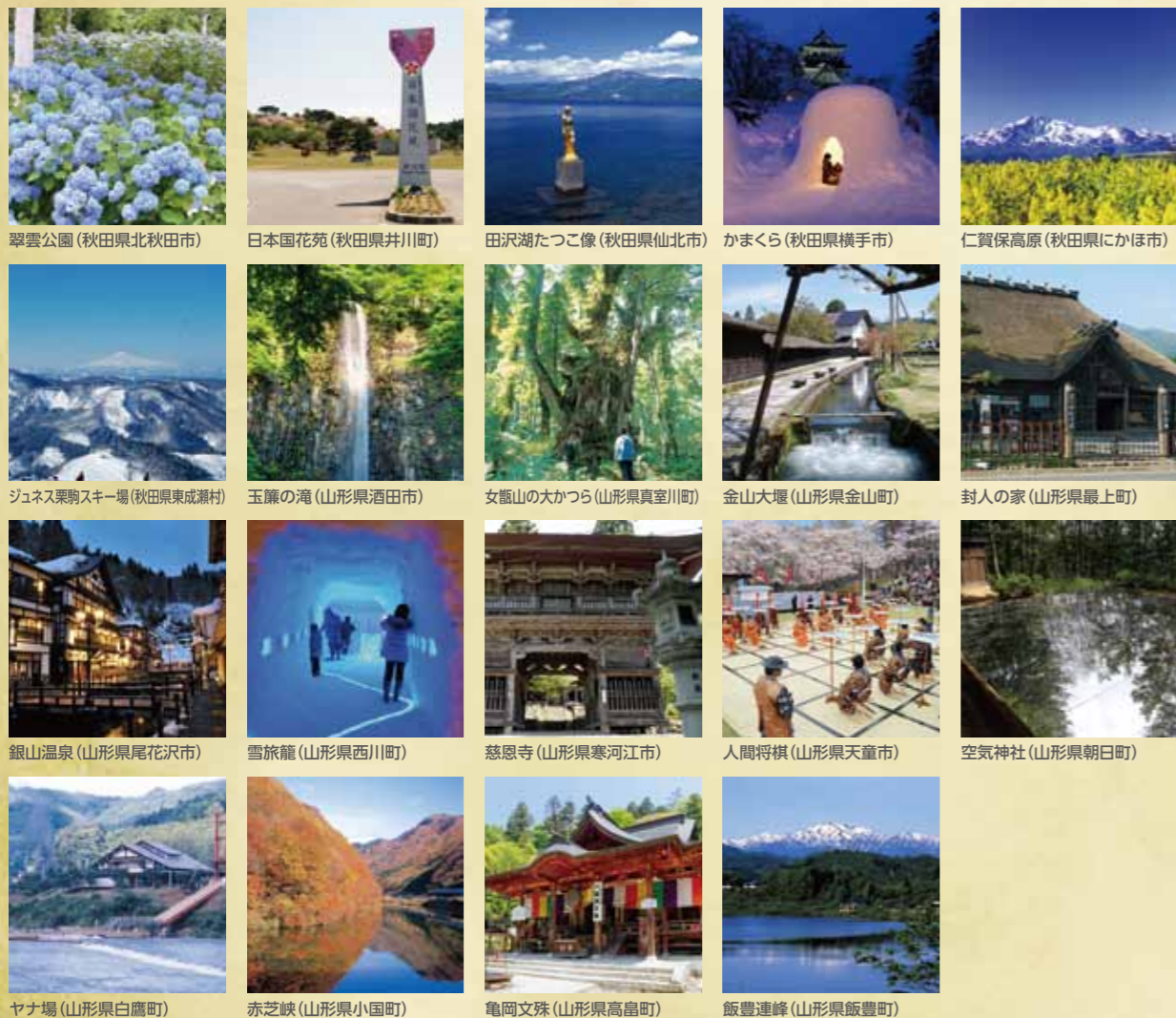
第56回

全国国保地域医療学会 開催概要

「地域包括医療・ケア」を地域づくりの礎に
～出羽国(でわのくに)から国保新時代を見据えて～

会期 平成28年 10月7日(金)・8日(土)

会場 山形テルサ・ホテルメトロポリタン山形



相扶共済の石碑 (山形県戸沢村)

国民健康保険発祥の地 由来

角川村(現 戸沢村)保険組合は、昭和11年4月に発足し、昭和13年7月国民健康保険組合に改め、同年8月1日、法律に基づく「角川村国民健康保険組合」として全国第1号の設立認可を受けたことから、埼玉県越谷市とともに国保発祥の地と言われている。



山寺 五大堂 (山形県山形市)



写真:文翔館(旧山形県庁舎)
大正5年に建てられた英国近世復興様式レンガ造りの建物で、大正初期の洋風建築を代表する貴重な遺構として、昭和59年、国の重要文化財に指定された。近年では、映画の撮影などにも使用されている。

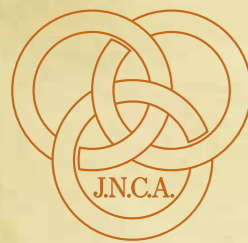
写真:最上義光(もがみよしあき)像
最上家第11代当主。出羽山形藩初代藩主。山形市内にある長谷堂城で慶長5年(1600年)に城を守る最上家家臣田村光安と上杉家臣直江兼続とで繰り広げられた長谷堂城の合戦は、東北の関が原と呼ばれている。



このシンボルマークは、医療・保健・福祉の三つの輪が渾然一体となって連携し、包括医療に取り組む国協の姿をイメージしたものです。

公益社団法人
全国国民健康保険診療施設協議会
<http://www.kokushinkyō.or.jp/>

山形県・秋田県共同開催



「地域包括医療・ケア」を地域づくりの礎に

いしずえ

～出羽国(でわのくに)から国保新時代を見据えて～



目的

国民健康保険制度並びに地域包括医療・ケアの理念に則り、国民健康保険診療施設関係者等が参集し、地域医療及び地域包括医療・ケアの実践の方途を探求するとともに、関係者の相互理解と研鑽を図ることを目的とする。

参加者の範囲

国民健康保険診療施設に勤務する全ての職員及び国民健康保険関係者並びに学会及び国民健康保険の発展に志を同じくするものとする。

主催

- 公益社団法人全国国民健康保険診療施設協議会
- 公益社団法人国民健康保険中央会
- 山形県国民健康保険団体連合会診療施設医師部会
- 秋田県国民健康保険診療施設協議会医療部会
- 山形県国保診療施設開設者協議会
- 秋田県国民健康保険診療施設協議会開設者部会
- 山形県国民健康保険団体連合会
- 秋田県国民健康保険団体連合会

共催

- 東北地方国保診療施設協議会
- 東北地方国保協議会

会期

平成**28年10月7日(金)** 学会及び地域医療交流会
8日(土) 学会

会場

① 学会会場

山形テルサ

〒990-0828
 山形市双葉町1-2-3
 TEL(023)646-6677

ホテルメトロポリタン山形 (山形駅直結)

〒990-0039
 山形市香澄町1-1-1
 TEL(023)628-1111

② 地域医療交流会会場

ホテルメトロポリタン山形



山形テルサ

ホテルメトロポリタン山形

学会長及び副学会長

- **学会長**
 山形県 小国町立病院 院長 **阿部 吉弘**
- **副学会長**
 秋田県 市立大森病院 院長 **小野 剛**
 山形県 町立真室川病院 院長 **室岡 久爾夫**
 山形県 朝日町立病院 院長 **小林 達**

学会の内容

学会の内容は、研究発表(口演、ポスター討論、参加型ワークショップ)、宿題報告、特別講演、シンポジウム、国保直診開設者サミット、市民公開講座、展示会等とする。

プログラムの日程及び宿泊案内

後日、通知します。

参加者負担金

- 学会 1人 **9,000円**(昼食別申し込み)
- 地域医療交流会 1人 **8,000円**

申込み等

学会参加、研究発表及び宿泊等については、後日募集します。

事務局

第56回 全国国保地域医療学会事務局 (山形県国民健康保険団体連合会内)

〒991-0041
 山形県寒河江市大字寒河江字久保6番地

TEL **0237-87-8005**

FAX **0237-83-3353**

Mail **56gakkai@ymgt-kokuho.org**

