



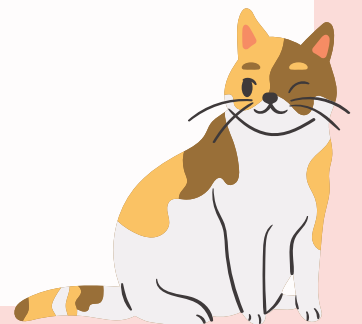
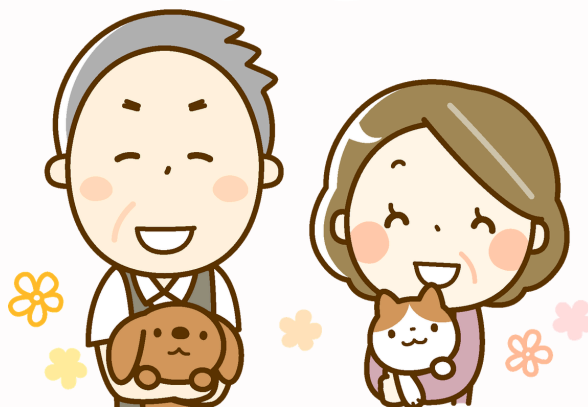
独立行政法人福祉医療機構
社会福祉振興助成事業



人間と動物の 医療福祉を 豊かにするための 研修事業



公益社団法人
全国国民健康保険診療施設協議会
JAPAN NATIONAL HEALTH INSURANCE CLINICS AND HOSPITALS ASSOCIATION



人間と動物の医療福祉を豊かにするための研修事業

高齢化が進む中、ペットは高齢者の生きがいや健康を支える存在となる一方、入院時の対応や多頭飼育などの課題も顕在化しています。こうした課題に対しては、医療・介護・保健・福祉の専門職と動物関係者の連携が十分とはいえ、地域での連携体制の構築が求められています。

本事業は、これらの関係者がペット飼育に関する効果や課題を共有し、相互理解を深めるとともに、支援者の対応力の向上と高齢者の健康やQOLの向上に資する地域連携モデルの構築を目指すものです。全国8地域で多職種による実行チームを結成し、研修会を通じて実践的な連携体制の構築を推進しました。

***** 事業内容 *****



ステップ1：検討委員会の設置

事業全体の企画や運営方法の検討を行うため、検討委員会を設置し、研修内容や基本プログラムを作成しました。



ステップ2：実行チームの構築と現状把握

全国8カ所の連携団体で多職種による実行チームを構築し、自地域でのペットに関する課題や相談体制、連携状況の把握（地域診断）を行いました。



ステップ3：研修会教材と手引き作成、実務者研修会開催

各地域での研修会の実施に向け教材や手引きを作成するとともに、各地の担当者へ事業の趣旨や運営方法を共有する実務者研修会を開催しました。



ステップ4：(連携団体での) 研修会の実施

多職種と動物関係者が参加する研修会を開催し、課題の共有やグループワークを通じて連携の促進を図りました。



ステップ5：活動等の振り返り（ヒアリング等）の実施

今後の活動の継続、拡大を目指して、各連携団体で今回の事業の振り返りを行い、取り組み内容や課題、工夫点を共有しました。

***** 事業の成果・効果 *****

本事業を通じて、保健・医療・介護・福祉の専門職と動物関係者の相互理解が深まり、多職種間の連携意識の向上が図られました。また、研修会や意見交換を通じて関係者のつながりが生まれ、地域における相談対応や協働の基盤となるネットワークの構築につながりました。

🌸 研修会の開催報告

全国8地域で実施した研修会では、本事業で開発した教材を用いてペット飼育に関する知識や課題を共有した後、動物関係者も交えた多職種によるグループワークを行い、課題解決に向けたアイデア出しや地域における連携のあり方を検討しました。また、参加者同士の意見交換を通じて、関係者間のつながりづくりを促進しました。



本事業で開発した教材を用いてペットに関する知識や課題を学びました



グループワークの内容を共有しあい色々なアイデアを得られました



グループワークで多職種間の相互理解が深まりました



獣医師や動物愛護NPOの方を招き、シンポジウムを開催した地域も！

🌸 第66回全国国保地域医療学会（愛媛県・松山市）において どなたでもご参加いただけるイベントを開催予定です！

本事業の取り組みをもとに、各地域の課題や工夫を共有しながら、在宅療養者のペットに関わる問題や支援のあり方について参加者の皆様と一緒に考えるイベントを企画しています。ご興味のある方はぜひご参加ください！



日時：2026年9月18日（金）10:50～12:10



会場：愛媛県県民文化会館（愛媛県松山市）

※ご参加には学会の参加申込及び学会参加費のお支払いが必要となります



学会案内ページ

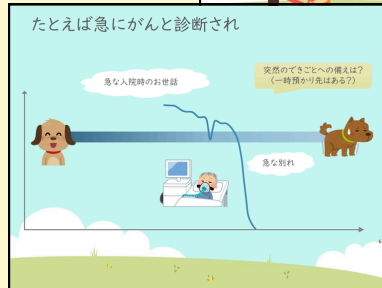


*** ** 本事業での成果物 *** **

活動報告書



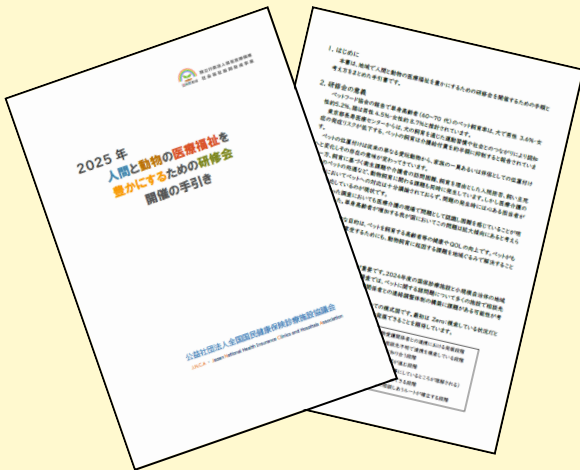
研修会教材



ペットがいることでサービスを利用しにくいこと

利用名	利用内容	ペットがいることでサービスが利用しにくい理由
訪問介護	訪問介護員	ペットの臭いや吠え、排泄物の処理が困難
訪問入浴介護	訪問入浴士	ペットの臭いや吠え、排泄物の処理が困難
訪問リハビリテーション	訪問リハビリ士	ペットの臭いや吠え、排泄物の処理が困難
在宅訪問・精神科訪問看護	訪問看護師	ペットの臭いや吠え、排泄物の処理が困難
通所介護(デイサービス)	通所介護士	ペットの臭いや吠え、排泄物の処理が困難
通所介護(デイケア)	通所介護士	ペットの臭いや吠え、排泄物の処理が困難
認知症対応型通所介護	通所介護士	ペットの臭いや吠え、排泄物の処理が困難
短期入所生活介護(ショートステイ)	短期入所介護士	ペットの臭いや吠え、排泄物の処理が困難
短期入所療養介護	短期入所介護士	ペットの臭いや吠え、排泄物の処理が困難
小規模多機能型居宅介護	小規模多機能型居宅介護士	ペットの臭いや吠え、排泄物の処理が困難
看護小規模多機能型居宅介護(複合型サービス)	看護小規模多機能型居宅介護士	ペットの臭いや吠え、排泄物の処理が困難
福祉用具貸与・販売	福祉用具貸与・販売員	ペットによる災害物の破損の可能性がある
住宅改修	住宅改修員	
居宅介護支援(ケアマネジメント)	居宅介護支援員	

研修会開催の手引き



研修会プログラム

時間	議題/目標	活動内容/講義	備考
13時00分～13時15分 (15分)	導入・趣意を述べます	1. 目的宣言 2. 本事業の趣意を述べます	趣意はあらかじめ配布資料に添付してください
13時15分～13時40分 (25分)	アンケート記入	研修会前アンケート記入	
13時40分～13時50分 (10分)	アイスブレイク 歌、やみ、関係性を作る	グループ対抗歌合戦 ピン、誰かの名前や歌になる単語を聞いて紹介 すべては誰かの名前を歌合戦	
13時50分～14時05分 (15分)	インプレ・体験型スライド 研修会参加し、必要な情報を共有する	<研修会参加者による> 【2024年度の研修会参加者】(5分) 【2025年度の研修会参加者】(10分)	【研修会参加者】 プロジェクト 配布資料、スライド資料
14時05分～14時15分 (10分)	解決策発表	<家でペットの介護に悩んでいるお母さま> 「猫の排泄物の処理がうまくいかなくて悩んでいます。どうしたらいいでしょうか?」 解決策を発表してください	アンケートシート、資料 講師の指導のもと 発表・質疑応答
14時15分～14時20分 (5分)	まとめ	発表者	
14時20分～14時25分 (5分)	振り返り 意見の共有	各グループ発表	40分程度として 15分 マイク
14時25分～14時30分 (5分)	クロージング	閉会挨拶 アンケート記入	



事業内容や成果物・各種教材は電子媒体でも見られます！
左のQRコードよりアクセスしてください。

公益社団法人全国国民健康保険診療施設協議会 (略称：国協)
JAPAN NATIONAL HEALTH INSURANCE CLINICS AND HOSPITALS ASSOCIATION (J.N.C.A)

〒105-0012 東京都港区芝大門2-6-6 VORT芝大門4F
URL <https://www.kokushinkyo.or.jp/>